

Mapa do celów projektowych  
pod budowę wodociągu

Rokitno Szlacheckie, ul. 1 Maja  
Jednostka ewidencyjna: Gmina Łąży [241605\_5]  
Obręb ewidencyjny: 0011 [241605\_5\_0011], Rokitno Szlacheckie  
Działki ewidencyjne: 2684, 2387, 1896/1  
Skala 1:500  
Układ sytuacyjny: 2000 (7)  
Układ wysokościowy: EVRF2007  
Numer kancelaryjny: GIII.6640.1251.2024

Pracownia Geodezyjna Geopron  
mgr inż. Filip Kucharski  
Jaworzno ul. Zacisze 8a  
tel. 0(32) 751-67-67  
e-mail: geopron@poczta.fm

Mapa jest aktualna na dzień 01.08.2024 w zakresie szczegółów terenowych istotnych pod kątem projektowanej inwestycji.

Granice działek ewidencyjnych wniesiono na podstawie materiałów z Ewidencji Gruntów i Budynków, nie badano dokładności przebiegu granic działek ewidencyjnych.

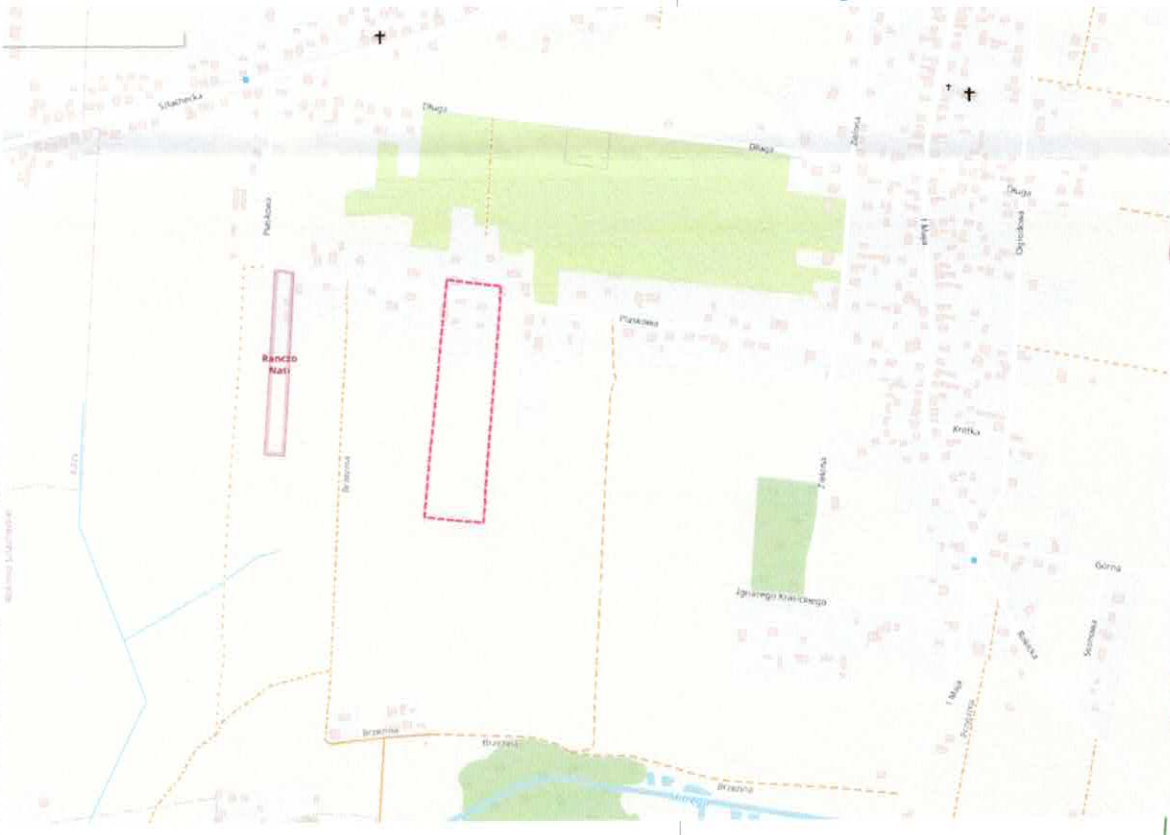
Nie badano służebności gruntowych.

Zapis cyfrowy mapy projektowej opracowano w formie pliku .dwg

Uwaga: W obszarze aktualizacji mogą występować sieci uzbrojenia podziemnego, które nie były zgłoszone do inwentaryzacji lub o których brak jest informacji w instytucjach branżowych.

Poświadczam, że niniejszy dokument został opracowany w wyniku prac geodezyjnych i kartograficznych, których rezultaty zawiera operat techniczny pozytywnie zweryfikowany. Jednocześnie informuję, że jestem świadomy odpowiedzialności karnej za złożenie fałszywego oświadczenia.	
Identyfikator zgłoszenia prac geodezyjnych	GIII.6640.1251.2024
Organ służby geodezyjnej, który otrzymał zgłoszenie	Starosta Zawierciański
Wykonawca prac geodezyjnych	Pracownia Geodezyjna Geopron mgr inż. Filip Kucharski Jaworzno ul. Zacisze 8a NIP 632-189-55-64
Nr oraz data sporządzenia dokumentu zawierającego wynik pozytywnej weryfikacji	Protokół Weryfikacji nr 1 z dnia 16.08.2024
Imię i nazwisko oraz nr uprawnień zawodowych kierownika prac	Filip Kucharski nr świadectwa 23395

Orientacja mapy:



Legenda mapy do celów projektowych:

- granice obrębu
- granice działek ewidencyjnych
- 301/4 — numery działek ewidencyjnych
- podziemna sieć wodociągowa
- podziemna sieć kanalizacyjna
- podziemna sieć energetyczna
- podziemna sieć gazowa
- podziemna sieć telekomunikacyjna
- podziemna sieć ciepłownicza
- projektowana podziemna sieć energetyczna

292.B2 — wysokości terenu

○1056 — punkt osnowy geodezyjnej szczegółowej poziomej podlegający ochronie

▼5001 — punkt osnowy geodezyjnej szczegółowej pionowej podlegający ochronie

Legenda na podstawie miejscowego planu zagospodarowania przestrzennego Miasta i Gminy Łąży w zatwierdzonego uchwałą nr XLII/341/06 Rady Miejskiej w Łążach z dnia 29 października 2006r.:

— linie rozgraniczające tereny o różnym przeznaczeniu

B — symbol określający jednostkę osadniczą, B — Rokitno Szlacheckie

MN — tereny zabudowy jednorodzinnej

KD — tereny tras i ulic, w tym tereny dróg publicznych:

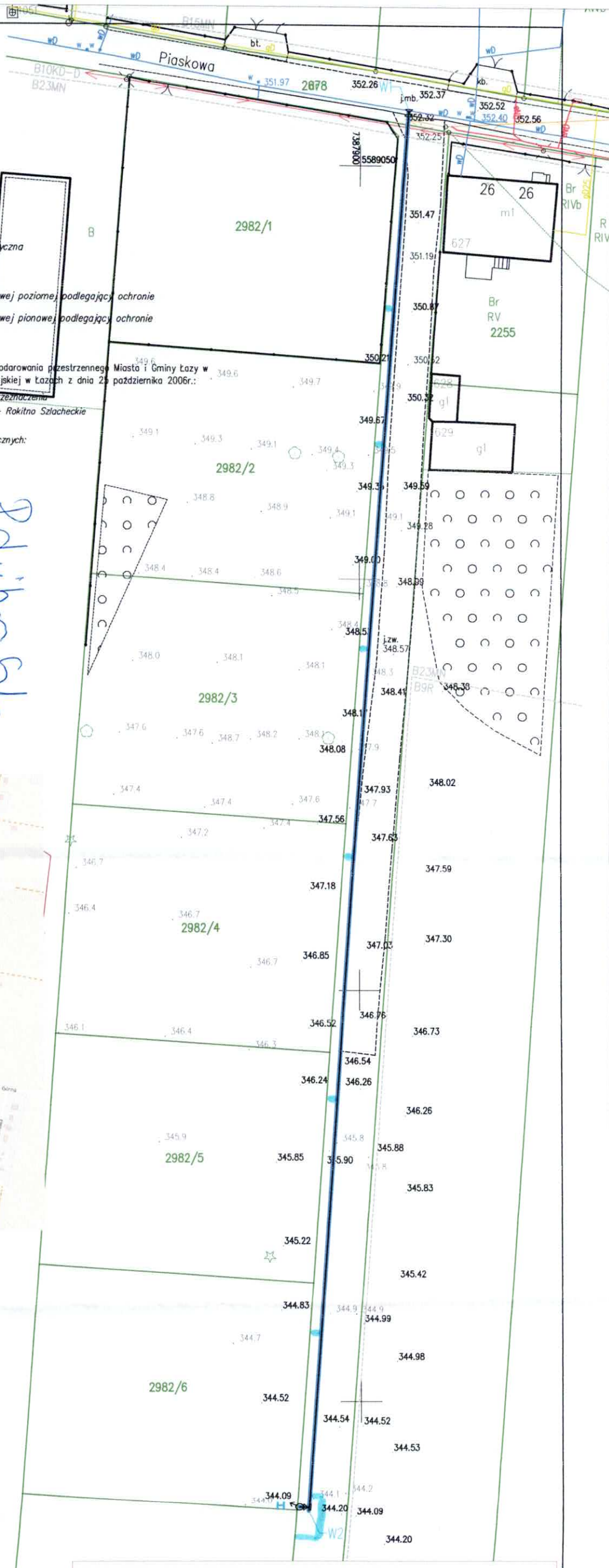
KDd — drogi dojazdowe

KDz — drogi zbiorcze

KDw — drogi wewnętrzne

R — teren rolniczy

Redukcja  
do planu  
1:500  
11.05.2024



Legenda :

- W1 — W2 projektowany wodociąg Ø90 PE100 RC SDR11 L=171,0 m
- H hydrant DN 80
- Z zasowa

		tel. 795 106 540 NIP: 625 221 37 09
INWESTOR: ADRIAN ADWENTOWICZ ul. Grota Roweckiego 9a/8, 41-200 Sosnowiec		
INWESTYCJA NA DZIAŁKACH: Jedn. ewidencyjna: 241605_5 Gm. Łąży Obręb: 0011, Rokitno Szlacheckie Działki: 2982/10, 2678		BRANŻA S
TEMAT: Rozbudowa sieci wodociągowej w Rokitnie Szlacheckim ulica Piaskowa		STADIUM PBW
PROJEKTANT: mgr inż. Daria Albera-Imielska	UPR. BUDOWLANE: SLK/0262/PWBS/22	SKALA: 1:500 DATA: 11.2024 r.
TYTUŁ RYSUNKU: PROJEKT ZAGOSPODAROWANIA TERENU		NR RYS. 01